

2023년 소셜벤처 성장플랫폼 입주기업 모집 공고

대전테크노파크는 대전 선화동 D-Station 8~10층을 리모델링하여 기술기반 소셜벤처*기업 지속 성장을 위한 입주공간을 조성하고, 「소셜벤처 성장플랫폼 입주기업 모집」 공고를 진행하오니 입주를 희망하는 기업의 많은 관심과 신청 바랍니다.

* 「기술기반 소셜벤처」라 함은 기술기반의 혁신 성장성(벤처성)을 가지고 사회적 가치와 경제적 가치를 동시에 추구하는 기업

2023년 1월

대전광역시
(재)대전테크노파크 원장

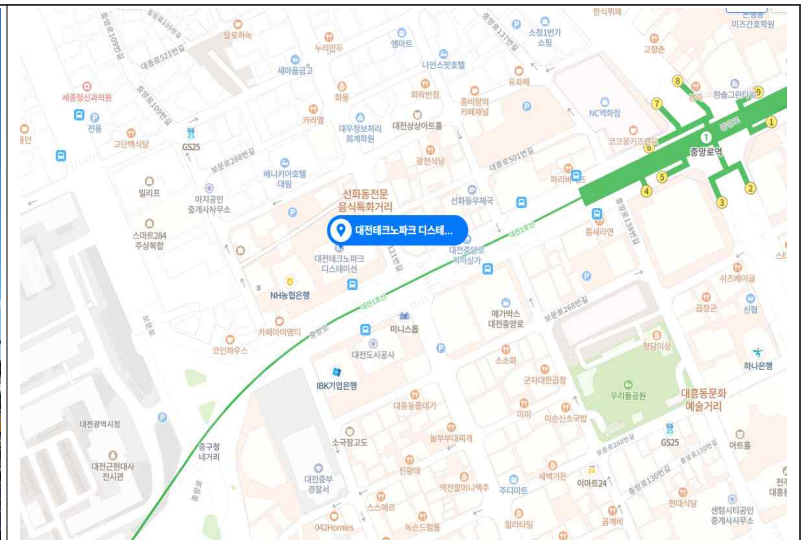
I 사업개요

□ 사업명 : 소셜벤처 성장플랫폼 활성화사업

□ 사업목적

입주공간 및 액셀러레이터 프로그램 지원을 통해 기술기반 소셜벤처기업의 지속 성장을 위한 밑거름 및 창업보육 성장 극대화

□ 위치 : 대전광역시 중구 중앙로 119(선화동), 8~10층



대전광역시 중구 중앙로 119(선화동) 대전테크노파크 D-Station

□ 입주예정 : 2023년 1월 ~

□ 모집대상

대전광역시에 사업장을 소재*하고 있는 소셜벤처기업

(소셜벤처 성장플랫폼 활성화 가능한 벤처캐피탈리스트, 액셀러레이터, 투자기관도 입주 가능)

*단, 타 지역에 소재한 기업의 경우 사업장(본사 또는 기업부설연구소) 주소를 입주 계약 후 2개월이내 이전을 조건으로 신청 가능

□ 지원내용 : 입주공간 및 액셀러레이팅 프로그램 지원

※면적에 따른 사무용가구 기본 제공(1인/7㎡)

※민간운영사(블루포인트파트너스+시작점 컨소시엄)를 통한 프로그램 등 상시 지원

□ 모집제외

- 창업보육센터 등 타 창업지원기관 입주자(단 소셜벤처 성장플랫폼 입주 전 퇴거시 입주 신청 가능)
- 대전광역시 및 대전테크노파크가 육성하는 산업분야에 해당되지 않는 자
- 폐수·소음·진동 등 공해 다발업종 사업자
- 휴·폐업 중인 자
- 기업의 부도, 세무당국에 의한 국세·지방세 등의 체납처분을 받는 등 채무불 이행 및 부실위험에 따른 사업수행에 어려움이 예상되는 기업
- 기타 입주자로 부적합하다고 인정되는 자

II 모집개요

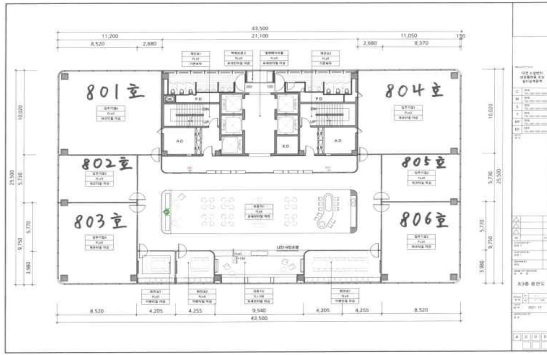
□ 모집기간 : 상시모집(선착순 마감)

※ 기업의 입주시기에 맞추어 최소 1개월에 1회 입주평가 진행

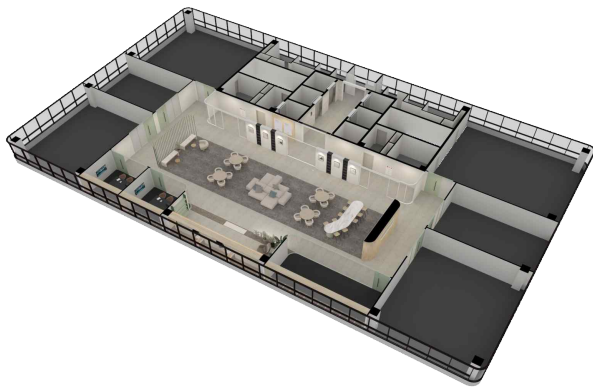
□ 모집 입주공간

건물명	층	호실	전용면적(㎡)	공용면적(㎡)	임대면적(㎡)
대전테크노파크 D-Station	8층	801	112.20	104.62	216.82
		802	48.20	44.94	93.14
		803	82.20	76.64	158.84
		804	112.20	104.62	216.82
		805	48.20	44.94	93.14
	9층	901	112.20	104.62	216.82
		902	48.20	44.94	93.14
		903	82.20	76.64	158.84
		905	48.20	44.94	93.14
	10층	1003	75.00	69.93	144.93

평면도(8,9층)_각 층 구성은 동일



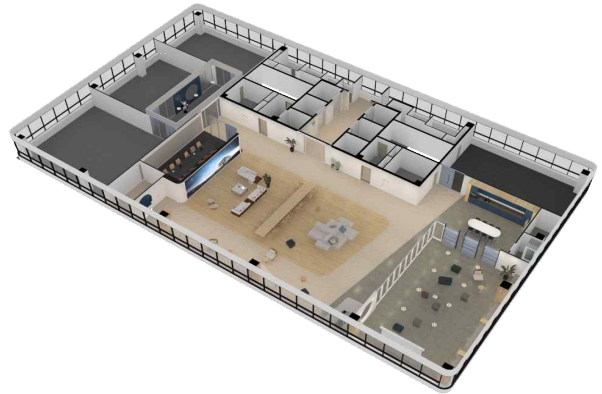
입주공간(8,9층)



평면도(10층)



입주공간(10층)



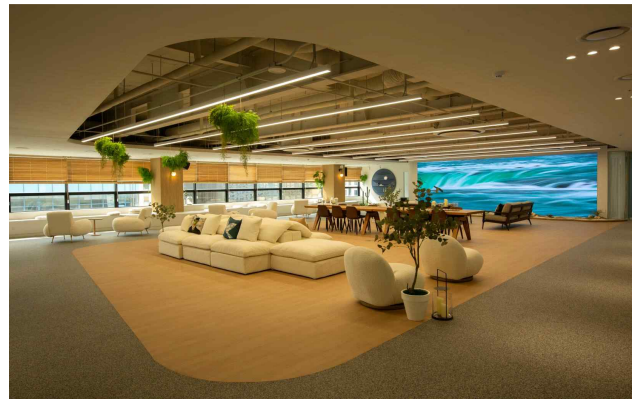
공용 라운지(8,9층)



화상회의실



공용 라운지(10층)



입주 호실(12인실)



□ 입주기간 : 최초 입주일 ~ 2024.12.31. (최초 2년, 1년 단위 연장, 최장 5년)

※계약만료 전 입주자가 자진 퇴거하고자 할 때에는 60일 이전에 그 의사를 서면 제출

□ 임대료 및 관리비

월 임대료	월 관리비	보증금
m ² 당 2,126원(VAT미포함)	m ² 당 5,606원(VAT미포함)	보증보험증권 (관리비 3개월분)

※ 층별 임대료·관리비 단가 동일

○ 임대료 : 임대료 연선납

○ 관리비 : 관리비 매월 납부

○(예시) 월 기업부담금액(VAT 미포함)

호실	전용면적	임대료(m ² 당)	관리비(m ² 당)	월 기업부담금(예상)
801호(17인실)	112.20m ²	2,126원	5,606원	867,520원
902호(7인실)	48.20m ²	2,126원	5,606원	372,670원

※ 기본 제공되는 냉난방 전력료 외 추가 장비 설치에 대한 전기료는 실비, 통신/인터넷 개별 설치

III 평가 및 선정방법

□ 선정방법

○ 서류심사 : 서류 적격성 검토(내부 서류검토 진행 예정)

○ 대면심사 : 발표 15분, 질의 응답 10분 진행

○ 선정평가 : 평균점수 70점 이상 고득점 순으로 선정(선정평가 후 7일 이내 개별통보)

- 입주 포기시 차 순위 입주를 위해, 예비 합격자 추가 선정

□ 선정기준

구분	사회적 가치 실현	사업추진체계	기술성	사업성	기대효과 (고용창출 등)	합계
점수	20	20	20	20	20	100

○ 사회적 가치실현 : 해결하고자 하는 사회 문제 솔루션 타당성, 소셜벤처기업 관련 인증 등

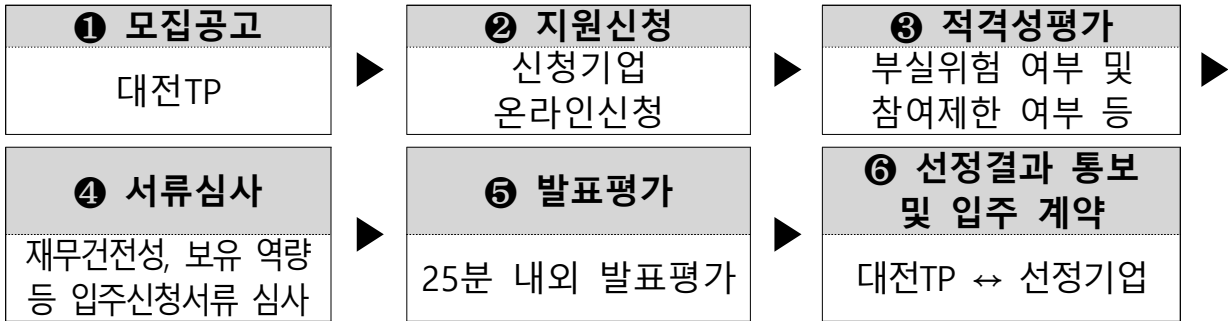
○ 사업추진체계 : 사업추진체계 및 운영계획의 적정성, 목표 달성 계획의 구체성

○ 기술성 : 보유 기술(제품)의 혁신성 및 파급효과

○ 사업성 : 재무 안정성, 사업내용의 구체성 및 타당성

○ 기대효과 : 고용 증가 및 사업영역 확장성

□ 추진일정



IV 입주 신청 방법

- 접수는 대전테크노파크 기업정보포털(www.dips.or.kr) 사이트를 통한 온라인 접수만 인정(이메일 or 오프라인 접수 미인정)

온라인 접수	
신청절차	대전테크노파크 기업정보포털 (www.dips.or.kr) 회원가입 후 로그인 사업공고 클릭 ⇒ 기업 참가신청서 양식작성, 접수
준비서류	- 기업서류 첨부 (입주신청서, 사업자등록증, 재무제표 등) ※ 제출서류 안내 참조
기타	기업/예비창업자 가입 필수

- 제출된 서류는 일체 반환하지 않음(평가결과는 신청기업에 개별통보)
- 제출서류가 허위나 거짓으로 확인 될 경우 지원 대상에서 제외

V 제출서류

□ 접수서류

NO	접수서류
1	입주신청서 1부
2	사업자등록증 1부
3	법인등기부등본 1부 (해당시)
4	대표이사 주민등록등본 1부
5	법인 인감증명서 1부
6	최근 결산 재무제표('21, '22년도)('22년도 결산 전이라면 '20년, '21년도 제출)
7	소셜벤처 관련 인증(소셜벤처 판별통지서, 소셜벤처 아이디어 경진대회 수상 이력 등)

※온라인 접수시 한글 또는 PDF형태 하나(총괄취합)의 첨부파일 등록

VI 문의처

○ 입주기업 지원프로그램(사업내용) 관련 문의처

지원기관명	담당자명	전화번호	이메일
(재)대전테크노파크 지역산업육성실	신재선 책임	042-930-2913	sunugio@djtp.or.kr

기관명	주소
(재)대전테크노파크 지역산업육성실	(34027) 대전광역시 유성구 테크노9로 35 어울림플라자 1층 지역산업육성실